

Art.Y5052 ENERGY•SAT

Modulo di contabilizzazione 2 vie 4 utenze.

NEW



VOCE DI CAPITOLATO

Modulo di contabilizzazione composto da:

- cassone metallico in acciaio zincato,
- valvole di intercettazione montate su supporti regolabili con attacchi 3/4" e 1" con dado folle, disponibile anche con connessioni fisse,
- valvole di zona a 2 vie motorizzate 230/24 Vac,
- valvole con raccordo porta sonda,
- filtri anti-impurità,
- contacalorie compatti DN15 Qn=1,5 m3/h o DN20 Qn=2,5 m3/h con certificazione 2004/22/CE (MID) completi di unità elettronica

- con display LCD, con 2 ingressi impulsivi e uscite M-Bus,
- 4 collettori per connessione idraulica riscaldamento e sanitario caldo e freddo,
- valvole di intercettazione con attacchi 3/4" e 1" con dado folle,
- contatori DN15 Q3=2,5 m3/h o DN20 Q3=4,5 m3/h per circuito sanitario caldo e freddo.
- versione per lettura locale con predisposizione per lettura remota.

CON STRUMENTAZIONE		
CODICE	Y5052X05*	Y5052X20*
Mis. RISCALDAMENTO	¾" 3 vie	1" 3 vie
A	600	600
B	1650	1650
EURO	5.765,00	6.208,60

* Ingresso a sinistra Y5052 - Ingresso a destra Y5152
Rami sanitari da 1" a richiesta.

SENZA STRUMENTAZIONE		
CODICE	Y1052X05*	Y1052X20*
Mis. RISCALDAMENTO	¾" 3 vie	1" 3 vie
A	600	600
B	1650	1650
EURO	3.760,00	4.061,00

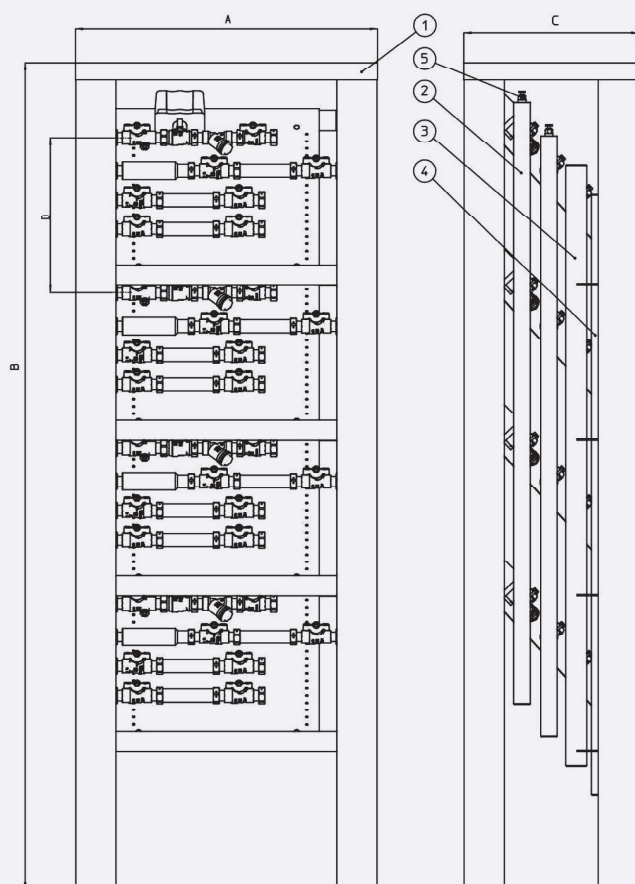
* Ingresso a sinistra Y1052 - Ingresso a destra Y1152
Rami sanitari da 1" a richiesta.

Art. Y5052

ENERGY•SAT

Modulo di contabilizzazione 2 vie 4 utenze.

SCHEMA TECNICO - Y1052X05/20



N°	DESCRIZIONE
1	Cassone murale
2	Collettori
3	Collettore sanitario
4	Collettore sanitario
5	Valvola di sfiato

ACCESSORI COMPLEMENTARI



art. Y0597 - cavo lancia impulsi

CODICE	Y0597X00
---------------	----------

MISURA	1 mt
---------------	------

EURO	18,06
-------------	-------



art. Y0575 - scatola di derivazione

CODICE	Y0575P00
---------------	----------

MISURA	-
---------------	---

EURO	19,44
-------------	-------



art. coibentazione su richiesta

CODICE	-	-
---------------	---	---

MISURA	3/4"	1"
---------------	------	----

EURO	-
-------------	---

* Ingresso a sinistra Y1602 - Ingresso a destra Y1612